



ATLANTIQUE



MÉDITERRANÉE



NATURE



ESPAGNE



Campings

VAGUES Océanes

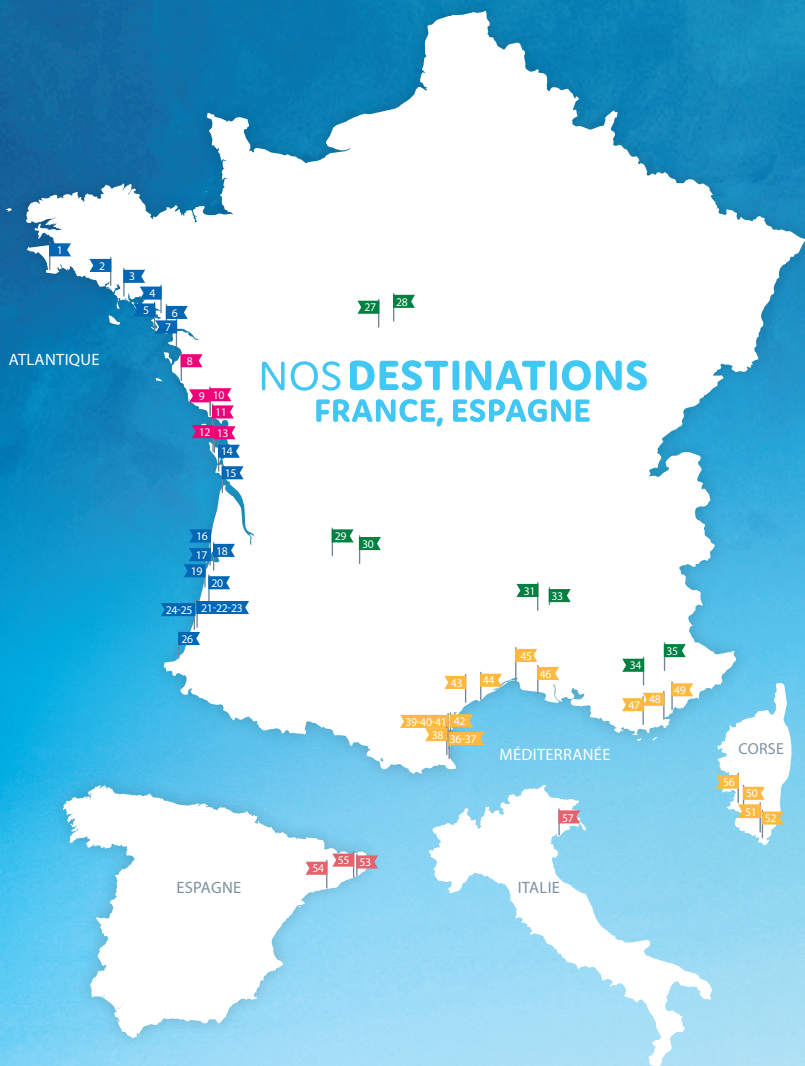
# Offre LIBERTÉO BASSE SAISON

# 180€ LA SEMAINE

En mobil-home 4-6 personnes

## -40%\*

DE REMISE SUR LE PRIX PUBLIC



### NOS DESTINATIONS FRANCE, ESPAGNE

## POUR PROFITER DE VOS AVANTAGES "LIBERTÉO BASSE SAISON", C'EST SIMPLE !

- 1 Vous achetez un ticket LIBERTÉO à votre CE.
- 2 Vous choisissez votre destination et les dates de votre séjour.
- 3 Début des réservations : **1<sup>er</sup> décembre 2021**  
Une option est posée pendant 8 jours.
- 4 Vous avez 8 jours<sup>(1)</sup> pour envoyer votre ticket.
- 5 Vous recevrez un bon de séjour confirmant votre réservation.

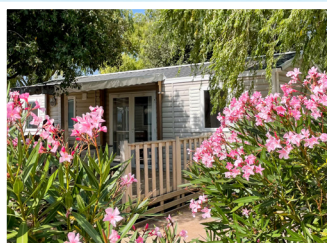
<sup>(1)</sup> Passé ce délai, la réservation expire automatiquement.

CENTRALE DE RÉSERVATION

**02 51 28 10 22**

ce@vagues-oceanes.com

TOUTES NOS DESTINATIONS à retrouver sur : [www.vagues-oceanes.com](http://www.vagues-oceanes.com)



\*hors options et hors juillet/aodt.  
Taxes et photos non contractuels





# Offre LIBERTÉO BASSE SAISON

FORMULE	DATE DE SÉJOUR	TYPE D'HÉBERGEMENT	PRIX GLOBAL	PRIX À L'UNITÉ	REMISE MOYENNE	VALIDITÉ DES TICKETS	DESTINATIONS	DÉBUT DES RÉSERVATIONS
CARNET DE 10 SEMAINES	AVRIL, MAI, JUIN, SEPTEMBRE, OCTOBRE	HÉBERGEMENT 4 - 6 PERSONNES 2 CHAMBRES	1800€	180€ LA SEMAINE	-40%	ILLIMITÉE	TOUTES LES DESTINATIONS VAGUES OCÉANES	1 <sup>ER</sup> DÉCEMBRE 2021

SUPPLÉMENT VACANCES AVRIL : DU 9 AU 23 AVRIL	
BRETAGNE, LOIRE-ATLANTIQUE, GIRONDE, ÎLE D'OLÉRON (LES GROSSES PIERRES), ÎLE DE RÉ, BIDART	+ 30€ / SEMAINE
SUPPLÉMENT AVRIL-MAI ET VACANCES DE LA TOUSSAINT	
VALLOIRE-SUR-CISSE, SUÈVRES	+ 50€ / SEMAINE
SUPPLÉMENT DESTINATIONS	
LA LONDE LES MAURES	+ 50€ / SEMAINE
ÎLE DE RÉ, PÉNESTIN, LE CROISIC, PORNIC, ARGELÈS-SUR-MER, MESSANGES (LE VIEUX PORT)	+ 70€ / SEMAINE
CORSE	+ 100€ / SEMAINE

SUPPLÉMENT HÉBERGEMENTS	
2 CHAMBRES AVEC TV	+ 40€ / SEMAINE
3 CHAMBRES	+ 50€ / SEMAINE
3 CHAMBRES AVEC TV	+ 60€ / SEMAINE
PRIVILÈGE 2 CHAMBRES	+ 150€ / SEMAINE
PRIVILÈGE 3 CHAMBRES	+ 200€ / SEMAINE
GRAND CONFORT 3 CHAMBRES (CAMPING L'OCÉAN)	+ 250€ / SEMAINE

## LE LIBERTÉO BASSE SAISON, DES AVANTAGES POUR TOUS !



### POUR VOUS, COMITÉ D'ENTREPRISE

#### Aucune gestion administrative

Le salarié effectue lui-même sa réservation.

#### Grande souplesse

Superposition possible. Plusieurs salariés peuvent séjourner dans le même camping en même temps.

#### Validité illimitée

Pour vous laisser le temps de vendre tous vos tickets. Tickets non vendus réutilisables l'année suivante.

#### Outils d'aide à la vente :

Accessibles via un espace CE dédié sur notre site internet ou en contactant votre équipe dédiée par mail ou par téléphone.



### POUR LES SALARIÉS

#### Grande souplesse

Libre choix des dates et de la destination, plusieurs salariés peuvent séjourner dans le même camping en même temps.

#### Tarifs attractifs

Jusqu'à 40% de remise par rapport au tarif public (selon les destinations).



CHÈQUE-VACANCES

+ de  
**500 CE**  
nous font  
confiance



## MODIFICATION, ANNULATION ON VOUS DIT TOUT !

### J'ai un imprévu, puis-je modifier mon séjour ?

La modification de votre séjour est possible sans frais jusqu'à 14 jours avant votre arrivée.

Entre 13 et 7 jours avant le début du séjour, votre réservation est modifiable sur justificatif (médical ou professionnel affectant l'un des participants au séjour), des frais de 15€ s'appliquent.

Moins de 7 jours avant l'arrivée, le séjour n'est plus modifiable.

*(Toute demande de modification doit être effectuée par mail. Séjour modifiable un fois, uniquement sur la saison en cours)*

### Puis-je annuler un séjour libertéo ?

Les réservations libertéo sont non annulables et non remboursables.

### Combien de temps mon option est-elle valide ?

L'option est valide 8 jours et est annulable. Passé ce délai, l'option expire automatiquement si le salarié n'a pas transmis le ticket libertéo et, le cas échéant, le supplément (destination/hébergement).

### En cas d'annulation du fait de Vagues Océanes ?

En cas d'annulation du fait de Vagues Océanes, vous recevrez un avoir valable pour un prochain séjour de la valeur du ticket et des suppléments ou le remboursement auprès du CE, selon les circonstances précises de l'annulation..

